

Odbourání vyrovnávacích  
schodů, provedení výkopu  
pro nový základ

Částečné odbourání parapetu

Odbourání vyrovnávacích schodů

PLOCHY MÍSTNOSTÍ:

Č. M.	PLOCHA
1.01	7.42
1.02	47.29
1.03	18.55
1.04	2.36
1.05	4.32
1.06	17.60
1.07	13.34
1.08	40.58
1.09	11.03
1.10	15.38
1.11	8.40
1.12	6.06
1.13	10.33
1.14	9.07
1.15	6.78

1.16	20.83
1.17	7.76
1.18	20.32
1.19	14.98
1.20	33.76
1.21	13.92
1.22	1.67
1.23	12.57
1.24	20.91
1.25	23.00
1.26	15.86
1.27	17.39
1.28	25.35
1.29	23.82
1.30	23.92

PLOCHA MÍSTNOSTÍ CELKEM: 494.57

POZNÁMKA K BOURÁNÍ:

**BOURÁNÍ PROVÁDĚT V KOORDINACI S OSTATNÍMI PROFESEMI. VÝKRESY NOVÉHO STAVU  
A STATICKOU ČÁSTÍ PD S VYZNAČENÍM PŘEKLADŮ V BOURANÉM ZDIVU.**

ODSTRANĚNÍ INSTALACÍ A ROZVODŮ DLE ROZSAHU JEDNOTLIVÝCH PROFESÍ.

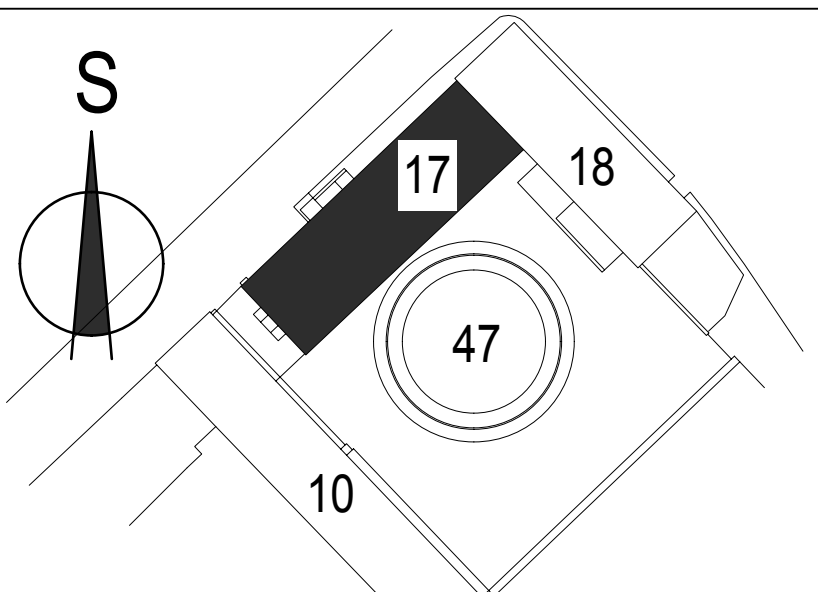
DEMONTÁŽ A ODSTRANĚNÍ VNITŘNÍCH VÝPLNÍ OTVORŮ V CELÉM ROZSAHU VČETNĚ ZÁRUBNÍ,  
RESP. DLE OZNAČENÍ VE VÝKRESU. VÝPLNĚ OTVORŮ V OBVODOVÉM ZDIVU ZŮSTÁVAJÍ,  
BOURANÉ JSOU OZNAČENY.

ODBOURÁNÍ NESOURODÝCH A VÝŠKOVĚ ROZDÍLNÝCH VRCHNÍCH VRSTEV PODLAH  
V CELÉM ROZSAHU - CCA 50 mm, RESP. ZAROVNÁNÍ A PŘÍPRAVA PODKLADU  
PRO NOVÉ VRSTVY.

✕ BOURANÉ A DEMONTOVANÉ PRVKY A KONSTRUKCE

■ BOURANÉ ZDIVO A KONSTRUKCE

±0,000 = úroveň podlahy 1.NP



Razítko: Číslo paré:

Název : UBYTOVNA ODSOUZENÝCH  
Stavební opravy budovy č. 17  
Areál Vázební Věznice Praha 4 - Pankrác

**INPROSAN** s.r.o.  
Inženýrské a projektové služby  
Provádění a správa staveb

Investor: Vězeňská služba ČR Soudní 1672/1a Praha 4	Odpovědný projektant: Ing. Evžen Krouský Projektant: Michal Soukup Vypracoval: Michal Soukup	nám. Před Bateriemi 1059/7, 162 00 Praha 6 IČ: 26189941 tel. +420 257 223 114, info@inprosan.cz
		Datum: 06/2012
		Zakázkové číslo: 1-054-12
		Stupeň projektu: DPS

Část PD: F1. STAVEBNÍ ČÁST	Měřítko: 1:50
Obsah: PŮDORYS 1.NP - BOURÁNÍ	Revize: 00 Příloha: F1.9